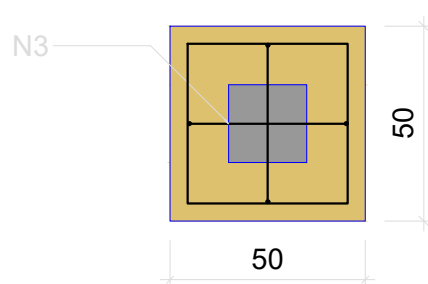


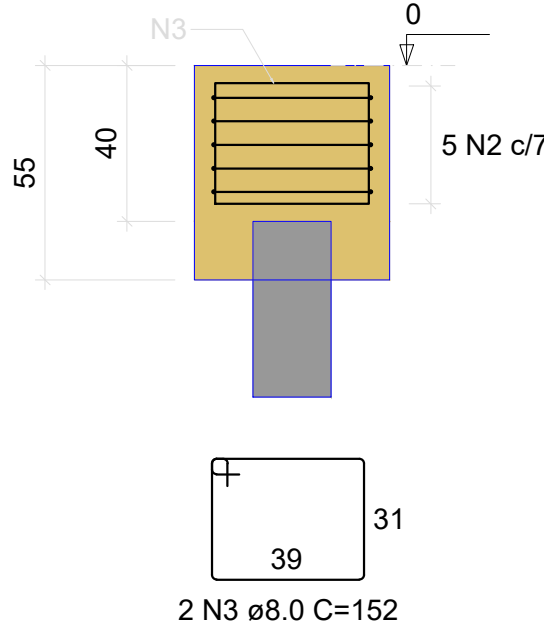
2 PLANTA PILARES E FUNDAÇÕES
ESCALA 1/50

B1
16xR20

PLANTA
ESC 1:25



CORTE
ESC 1:25



RELAÇÃO DO AÇO

B1

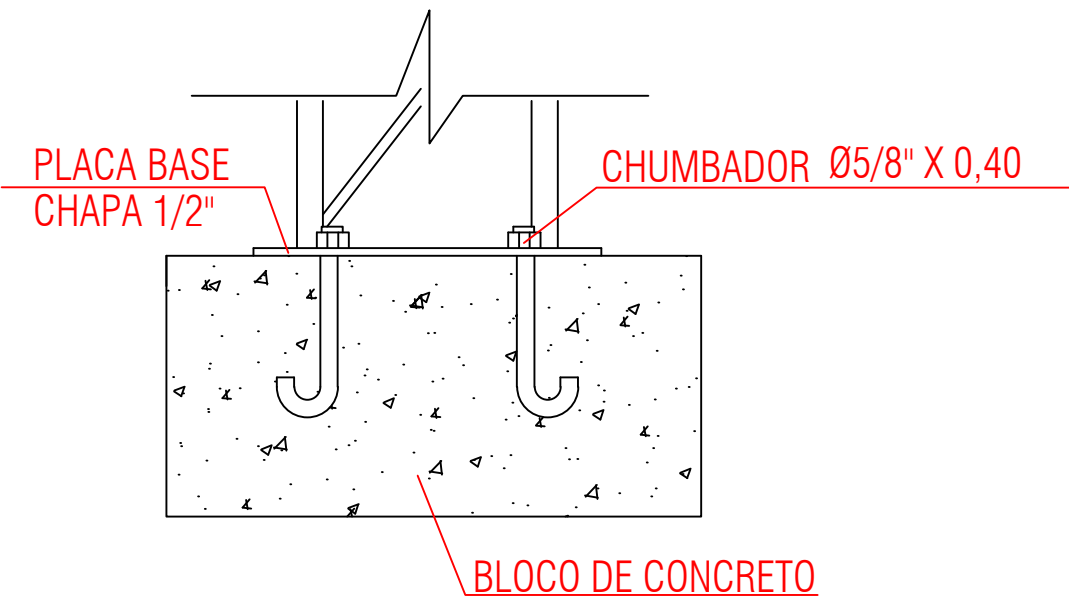
P1

AÇO	N	DIAM (mm)	QUANT	C.UNIT (cm)	C.TOTAL (cm)
CA60	1	5.0	12	67	804
CA50	2	8.0	5	176	880
	3	8.0	2	152	304

RESUMO DO AÇO

AÇO	DIAM (mm)	C.TOTAL (m)	PESO + 10% (kg)
CA50	8.0	11.8	5.1
	10.0	7.7	5.2
CA60	5.0	8	1.4
PESO TOTAL (kg)			
CA50	10.3		
CA60	1.4		

Volume de concreto (C-25) = 0.17 m³
Área de forma = 1.90 m²



Estado de Mato Grosso
PREFEITURA MUNICIPAL DE ARAPUTANGA
SETOR DE ENGENHARIA - PROJETOS

DESCRIÇÃO: **OBRA CRAS - CENTRO DE REFERÊNCIA
E ASSISTÊNCIA SOCIAL**

DATA:
25/04/2023

ASSUNTO:
PROJETO ESTRUTURA METÁLICA

FOLHA:
02/02

INFORMAÇÕES GERAIS:

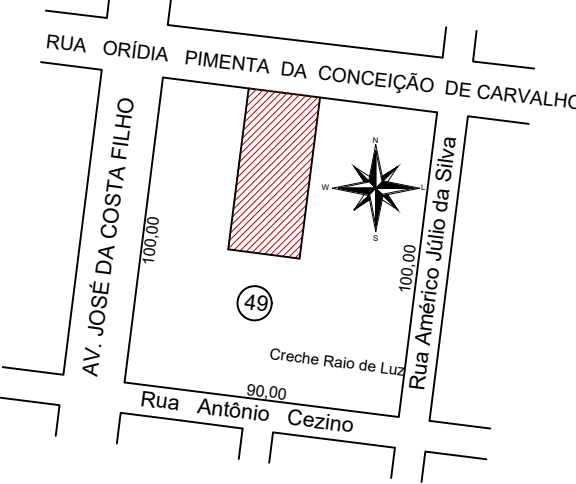
- I. A.: -
- T. O.: - - C. P.: -

CONTEÚDO:

INFORMAÇÕES TÉCNICAS:

- PROPRIETÁRIO: PREFEITURA MUNICIPAL DE ARAPUTANGA
- ENDEREÇO: AVENIDA ORÍDIA PIMENTA DA CONCEIÇÃO DE CARVALHO, BAIRRO CIDADE ALTA I
- QUADRA 49
- MUNICÍPIO: ARAPUTANGA/MT

LOCALIZAÇÃO E SITUAÇÃO:



SEM ESCALA

RESPONSÁVEL TÉCNICO:

☐

JOÃO GUSTAVO F. S. JÚNIOR
ENG. CIVIL - CREA: 5064045506

☐

KARLA SOUZA DE OLIVEIRA
ENG. CIVIL - CREA: 53295/MT

PREFEITURA MUNICIPAL DE ARAPUTANGA:

ENÍLSON DE ARAÚJO RIOS
PREFEITO MUNICIPAL

APROVAÇÃO DA PREFEITURA:

OBS: DECLARO QUE A APROVAÇÃO DO PROJETO POR PARTE DA PREFEITURA NÃO IMPLICA NO RECONHECIMENTO DO DIREITO DE PROPRIEDADE DO TERRENO.